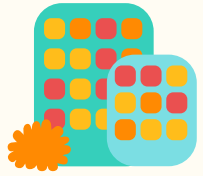
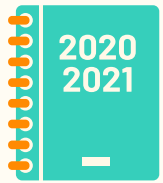
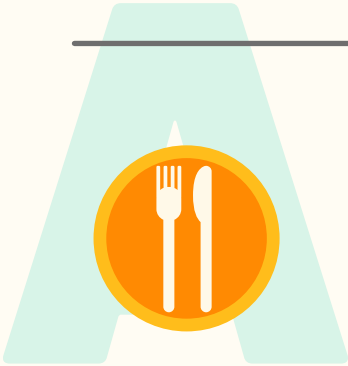


OPIKELIJAN OPAS 2020



MITÄ ~~ISONA~~ SEURAAVAKSI?

Oletko siirtymässä työelämään tai työskenteletkö opintojen ohessa?

Työelämään.fi-sivuilta löydät keskeiset työelämän pelisäännöt sekä työntekijän velvollisuudet ja oikeudet tiiviissä paketissa.



Työnhaku

Osaaminen, yrittäjäyys, työttömyys, työn ja vapaa-ajan yhdistäminen. Työelämä koostuu monista asioista.



Työsuhde

Millaisia työsuhteita on olemassa? Mitä huomioida työsuhteen alkaessa, sen aikana ja päättyessä?



Toimeentulo

Työstä saat palkkaa, mutta yhteiskunta voi tukea toimeentuloasi myös muissa elämäntilanteissa.



Lue lisää!



TYÖELÄMÄÄN.FI >





KOHTI TYÖELÄMÄÄ VAI JO TYÖELÄMÄSSÄ?

YKasta saat kumppanin ja
sparraajan urapolullesi.

→ **Liity osaksi yhteiskuntaosaajien yhteisöä**

www.yhteiskunta-ala.fi

Kanssasi yhteiskuntaa rakentamassa



Yhteiskunta-alan
korkeakoulutetut ry



YLIOPIILASKUNNAN YHTEYSTIEDOT

LYYn asiakaspalvelupiste sijaitsee Lapin yliopiston F-siivessä. Ajankohtaiset tiedot aukioloajoista löydät osoitteesta lyy.fi tai LYYn Facebook-sivulta!

LYYn toimisto sijaitsee osoitteessa Ahki-omaantie 23B, 96300 Rovaniemi. Toimisto on avoinna sopimuksen mukaan.

SÄHKÖPOSTI: lyy@lyy.fi

PUHELIN: +358 44 787 5670

Ota rohkeasti yhteyttä LYYn toimistoon tai toimijoihin, jos jokin asia askarruttaa. LYYn väki toivottaa sinulle upeaa ja antoisaa opiskeluvuotta!

SEURAA MEITÄ MYÖS SOMESSA



WWW.LYY.FI



LAPINYLIOPISTONYLIOPIILASKUNTA



LYYGRAM



LYYTWEET



LYYSNAP



Sisällysluettelo

4 Ylioppilas-
kunnan
yhteystiedot

8 Mikä on
LYY?

12 Syksyn
tapahtuma-
kalenteri

14 LYYn lyhyt
historia

30 Miten mukaan
LYYn toimintaan?

7 LYYn
tervehdys

10 LYYn palvelut
ja edut

13 Keneltä
kysyn
opinnoissani?

18 LYY-
aakkoset

32 Mitä opintojen
alussa tulee
tehdä?

JULKAISIJA Lapin yliopiston ylioppilaskunta

KANSI JA ULKOASU Elli Alasaari, LYY

PAINO Pohjolan Palvelut Oy

PAINOSMÄÄRÄ 350 kpl

Makaronilla mennään!

Opiskelijoiden oma
lähikauppa Viirinkankaalla.

Yliopisto-opiskelija, hanki Plussa-kortti
veloituksetta ja saat 5 % takaisin ruokaostoksistasi.
Muista höylätä!

Meillä myös postin palvelut yliopiston lähellä.

Tervetuloa ostoksille!

Kauppiaat,
Henna & Mats



KMarket
VIIRINKANGAS

K-Market Viirinkangas,
Viirinkankaantie 19, 96300 ROVANIEMI

Palvelemme:
MA - PE 07,00 - 22,00 SU 10,00 - 22,00

LA 07,00 - 22,00

SU 10,00 - 22,00

LYYn tervehdys

Uusi lukuvuosi ja syksy on täällä! Odotan innolla jo uusien opiskelijoiden saapumista ja asettumista Rovaniemelle, sekä vanhojen palaamista kaupunkiin. Jännityksellä odotan myös, millainen opiskelumme "uusi normaali" tulee olemaan. Oli tilanne mikä hyvänsä, toivon ylioppilaskuntamme ja yhteisömmme olevan se paikka, johon on hyvä tulla ja palata.

Tästä oppaasta saat eväät tulevalle lukuvuodelle. Olemme koonneet niksit ja vinkit opiskelijaelämään Rovaniemellä. Lisäksi löydät lyyläiselle tärkeitä aakkoset, joihin suosittelen perehtymään.

Jottei mistään jäisi paitsi, kannattaa ottaa seurantaan LYYn nettisivut sekä sosiaaliset mediat, joista löydät niin päivittyvää infoa tulevista tapahtumista, kuin yleistietoa koskien koko opiskelijayhteisöämme.

Ottakaa ilo irti vuodesta. Lystikästä lukuvuotta!

Esa-Pekka Tuppi

LYY:n hallituksen puheenjohtaja
puheenjohtaja@lyy.fi



Mikä on LYY?

Lapin yliopiston ylioppilaskunta, eli paremmin tunnettuna "LYY", toimii Lapin yliopiston opiskelijoiden omana etu- ja palvelujärjestönä. Ylioppilaskunnan tärkein tehtävä on jäsentensä edunvalvonta yliopistolla sekä paikallisella tasolla. LYYn jäsenyys Suomen ylioppilaskuntien liitossa (SYL) tarjoaa Lapin yliopiston opiskelijoille myös valtakunnallisia etuuksia sekä edunvalvontaa kansallisella tasolla. Tämän lisäksi ylioppilaskunta tarjoaa muita palveluita ja etuuksia jäsenilleen sekä tukee opiskelijakulttuuria eri tapahtumien muodossa.

LYYn jäseniä on noin 3800, johon lukeutuvat kaikki Lapin yliopistossa alempaa tai

ylempää korkeakoulututkintoa suorittavat opiskelijat. Lisäksi LYYn jatko-opiskelijat voivat liittyä LYYn jäseniksi. Jäsenyys edellyttää jäsenmaksun maksamista joko koko lukuvuodeksi tai lukukaudeksi kerrallaan.

LYYn asiakaspalvelupiste sijaitsee Lapin yliopiston F-siivessä. Ajankohtaiset tiedot aukioloajoista löydät osoitteesta lyy.fi tai LYYn Facebook-sivulta!

Palvelupisteen aukioloaikojen ulkopuolella tavoitat meidät LYYn toimistolta, joka sijaitsee osoitteessa Ahkiomaantie 23B, 96300 Rovaniemi. Saat meidät kiinni sähköpostitse lyy@lyy.fi tai puhelimitse +358 44 787 5670.

LYYN ORGANISAATIOKAAVIO



LAPIN YLIOPISTON
YLIOPPILASKUNTA
THE STUDENT UNION OF THE UNIVERSITY OF LAPLAND

EDUSTAJISTO

Ylioppilaskunnan ylintä päätösvaltaa käyttää joka toinen vuosi vaaleilla valittava 20-jäseninen edustajisto, joka kokoontuu noin kerran kuukaudessa. Edustajisto päättää mm. LYYn budjetista, säännöistä, jäsenmaksusta ja jakaa perusavustukset. Sen kokoukset ovat avoimia kaikille LYYn jäsenille. Seuraavat edustajistovaalit järjestetään syksyllä 2021 ja kaikki halukkaat ylioppilaskunnan jäsenet voivat tuolloin asettua vaaleihin ehdolle! Edustajiston puheenjohtajana toimii Mikka Keränen, epj@lyy.fi.

HALLITUS

Toimeenpano- ja hallintovaltaa ylioppilaskunnassa käyttää vuosittain valittava hallitus. Vuonna 2020 hallitukseen kuuluu kuusi jäsentä puheenjohtaja mukaan lukien. Puheenjohtajan tavoitat osoitteella puheenjohtaja@lyy.fi. Muut sähköpostiosoitteet ovat muotoa etunimi.sukunimi@lyy.fi

ESA-PEKKA TUPPI

Hallituksen puheenjohtaja

SOFIA KAURIINOJA

Hallituksen varapuheenjohtaja

Talous, edunvalvonta- ja tiedotusviestintä

ELLA OITILA

Hallituksen jäsen

Sosiaalipolitiikka, kansainväliset asiat, työelämä

VEERA SAARIKIVI

Hallituksen jäsen

Tapahtuma- ja toimintaviestintä, vapaa-aika, ympäristö

NIKO HAATAJA

Hallituksen jäsen Koulutuspolitiikka, kansainväliset asiat, tutorointi

MIIKO KETONEN

Hallituksen jäsen

Vapaa-aika, liikunta, kunta- ja vaaliasiat

LYYN TYÖNTEKIJÄT

LYYn päivittäisiä rutiineja pyörittää edustajiston ja hallituksen alainen henkilöstö, johon kuuluvat pääsihteeri, edunvalvonta-asiantuntija sekä järjestö- ja viestintäasiantuntija. Tämän lisäksi LYYn toimistolla työskentelevät myös Lapin ylioppilaslehden päätoimittaja, graafikko ja yritys yhteistyövastaava.

PÄÄSIHTEERI

Heljä Kärnä

040 578 4207

paasihteeri@lyy.fi

EDUNVALVONTA-ASIAANTUNTIJA

Antti Eteläaho

045 138 4190

edunvalvonta@lyy.fi

JÄRJESTÖ- JA VIESTINTÄASIAANTUNTIJA

Netta Riponiemi

045 138 4192

jarjestoasiantuntija@lyy.fi

PÄÄTOIMITTAJA

Kaisa-Reetta Seppänen

paatoimittaja@lyy.fi

GRAAFIKKO

Elli Alasaari

graafikko@lyy.fi

YRITYSSUHDEVASTAAVA

Joonatan Juhajoki

050 514 5171

joonatan.juhajoki@lyy.fi

LYYn työntekijöiden lisäksi sinua neuvoo liikunta-asioissa Korkeakoululiikunnan liikuntasuunnittelija Mika Vettainen
mika.vettainen@lapinamk.fi
040 182 6341

LYYn palvelut ja edut

LYYläisenä sinulla on monia etuja ja palveluita käytettävänäsi. Näitä ovat muun muassa LYYn saunan vuokraus opiskelijahintaan, LYYn jäsenilleen tarjoama oikeusapupalvelu, ilmainen lukuvuosikalenteri ja mahdollisuus varata LYYn toimiston kokoustiloja tarvittaessa käyttöösi. LYYn jäsenenä sinulla on myös mahdollisuus vuokrata äänentoistolaitteistoa huokeaan opiskelijahintaan. LYYn toimistolta löytyy myös erilaisia liikuntavälineitä lainattavaksi, mm. pesäpallovälineet ja kaksi potkuria.

LYYN SAUNA

Jäsenille

Ma-To 100€

Pe-Su 125€

Muut

Ma-To 120€

Pe-Su 250€

Varaa sauna osoitteessa lyy.fi!

MEIDÄN LOVISA

Yliopistokampuksella sinua palvelee Meidän Lovisa eli ylioppilaskunnan (=opiskelijoiden) omistama kahvila. Voit lukea lisää Meidän Lovisasta ja paljosta muusta LYY-aakkosista alkaen sivulta 18!



LYYläisenä sinulla on monia etuja ja palveluita käytettävänäsi.

LYYN OIKEUSAPU

Lapin yliopiston ylioppilaskunta järjestää jäsenilleen oikeusapupalvelua. Palvelua on saatavilla sekä sähköpostitse että henkilökohtaisilla tapaamisilla.

Oikeusapu on tarkoitettu Lapin yliopiston opiskelijoille, joilla on huolia tai ongelmia joihin tarvitaan oikeudellista neuvontaa. Tällaisia asioita voivat olla esimerkiksi asunnon vuokraamiseen liittyvät asiat.

Voit ottaa yhteyttä oikeusapuun lähettämällä sähköpostia. Saapuneet sähköpostit käsitellään noin kerran viikossa. Voit lähettää sähköpostilla asiasi tai pyytää päivystäjältä tapaamisaikaa.

Kaikki palvelun yhteydenotot käsitellään nimettöminä ja luottamuksellisina.

Oikeusapu-vastaavana toimii Sanna Luoma. Saat häneen yhteyden sähköpostitse osoitteen oikeusapu(at)lyy.fi kautta.

HÄIRINTÄYHDYSHENKILÖT

Jos opiskelija kokee opiskelujensa parissa tai opiskelijayhteisönsä jäsenenä jonkinlaista kiusaamista, häirintää tai syrjintää, hän voi kääntyä ylioppilaskunnan häirintäyhdyshenkilöiden puoleen. Häirintäyhdyshenkilöihin voi ottaa yhteyttä myös silloin, jos kokee etteivät ylioppilaskunnan yhdenvertaisuus- ja tasa-arvosuunnitelmassa määritellyt asiat toteudu ylioppilaskunnan tai sen piirissä toimivien järjestöjen toiminnassa.

Häirintäyhdyshenkilöt käsittelevät jokaisen tapauksen luottamuksellisesti, eikä minkäänlaisiin toimenpiteisiin ryhdytä ilman asianomaisen kanssa käytyä keskustelua ja sopimusta. Häirintäyhdyshenkilöt ovat vaitiolovelvollisia, eivätkä keskustele tapuksista edes toistensa kanssa. Tapuksista ei myöskään pidetä minkäänlaisia muistioita.



LYYIN HÄIRINTÄYHDYSHENKILÖT



ANTTI ETELÄAHO

edunvalvonta@lyy.fi

puh. 045 138 4190



EMMI SAASTAMOINEN

hairinta@lyy.fi

puh. 050 329 6759

Syksyn tapahtumakalenteri

26.8. Lukuvuoden startti -pubivisa	2.9. Fuksiaiset	4.9. Fuksimessut	4.9. Varjoavajaiset
7.9. Yliopiston avajaiset	14.–20.9. Hyvinvointi- viikko	15.9. SportAppro	14.–27.9. Syksyn RöllöWappu 
10.10. LYYn 41. vuosijuhlat	6.11. Arctic Appro	16.–22.11. Mielenterveys- viikko	VAPPU 2020 
18.11. Kaamos kumoon	20.11. Yummy Appro 		6.12. Itsenäisyys- päivän soihtukulkue

Tapahtumakalenteri täydentyy syksyn kuluessa. Edellä mainittujen lisäksi tulossa ainakin LYYn edustajiston syksyn ensimmäinen kokous ja muita tapahtumia! Seuraa LYYn ilmoittelea tapahtumista somessa tai nettisivujen tapahtumakalenterista! Seuraa myös aktiivisesti ainejärjestöjen ilmoittelua heidän omista tapahtumistaan!

Keneltä kysyn opinnoissani?

HOPSista

- > Opettajatuutori
- > Opintopäällikkö

Opintojakson sisällöstä tai toteutuksesta

- > Opintojakson opettaja

Sivuainevalinnoista tai työharjoittelusta

- > Opintopäällikkö
- > Harjoittelusta vastaava opettaja

Vaihtoon lähdöstä

- > Kansainvälistymispalvelut
puh. 040 4844496
outgoing@ulapland.fi

Urasuunnittelusta ja työnhausta

- > Työelämä- ja rekrytointipalvelut
puh. 040 701 3833
rekry@ulapland.fi

Opiskelutodistuksista ja läsnä- tai poissaoloilmoittautumisesta

- > Opiskelupalvelut
puh. 040 4856583
opinto@ulapland.fi

Valmistumisesta

- > Opintos sihteeri
- > Amanuenssi

Kun opinnot viivästyvät

- > Opettajatuutori
- > Opintopäällikkö
- > Korkeakoulukuraattorit
Maija Törmänen ja Paula Perttunen

MILLOIN KORKEAKOULUKURAATTORILLE?

Voit kääntyä meidän puoleemme esimerkiksi seuraavissa asioissa:

- jumissa olevat opinnot tai opinnäytetyö
- palaaminen opintojen pariin pitkän tauon jälkeen
- opiskelutaidot, ajankäyttö ja arjenhallinta
- opiskeluitsetuntoon liittyvät ongelmat, jännittäminen
- motivaatio-ongelmat
- jaksaminen ja stressi
- oppimisvaikeudet
- opiskelijan toimeentuloon liittyvät kysymykset

AJANVARAUS

Varaa aika tekstiviestillä. Mainitse ajanvarausviestissäsi seuraavat asiat:

- Nimesi
- Opiskelualasi

Oikeustieteiden ja taiteiden opiskelijat:

PAULA PERTTUNEN

Puh. +358 40 484 4243

Kasvatus- ja yhteiskuntatieteiden opiskelijat:

MAIJA TÖRMÄNEN

Puh. + 358 40 484 4479

Lyyn lyhyt historia

1975

Opettajakoulutus aloitetaan Rovaniemellä maaliskuussa

1975

Lapikas ry perustetaan

1978

Laki Lapin korkeakoulusta hyväksytään 12.12.1978

1979

Lapin korkeakoulu avataan 13.9.1979, Kekkonen paikalla avajaisissa

1979

Lapin korkeakoulun ylioppilaskunta perustetaan 1.10.1979. Majapaikkana Pienteollisuustalo.

1979

Artikla ry perustaan

1979

Ensimmäinen ylioppilaslehti julkaistaan

1980

Ensimmäiset edustajistovaalit

1980

Lapin ylioppilasteatteri perustetaan 15.10.1980

1981

Ensimmäinen laskiaisrieha

1984

Rovaniemen Lastu ry perustetaan

1990

Ylioppilaskunta muuttaa Valistustaloon ja Cafe Tivoli avataan

1989

Vappurauhattomuus julistetaan ensimmäisen kerran 30.4.1989



1985

Lyhty ry perustetaan

1991

Lapin korkeakoulu muuttuu Lapin yliopistoksi 1.1.1991

Myös Lapin korkeakoulun ylioppilaskunta muuttaa nimensä Lapin yliopiston ylioppilaskunnaksi

1987

Remburssi ry perustetaan

1987

Ylioppilaskunta Ahkiomaantiellä omakotitalossa

1985

Ylioppilaskunta muuttaa linja-autoaseman alakertaan

1992

Kahvila Lovisa perustetaan



1996

Jalot Villit ry perustetaan

2004

LYY ostaa
Valistustalon

2006

Ylioppilaskunta
muuttaa nykyisiin
toimitiloihin
Ahkiomaantielle

2006

Mauri Ylä-Kotola
valitaan uudeksi
rehtoriksi

2006

F-siipi eli taiteiden
tiedekunnan
uusi rakennus
avataan

2003

Jätkänpatsasta
ei lakiteta SARS-
viruksen takia

2009

Lapin ylioppilaskuoro
Lucida Intervalla
perustetaan

2009

LYY luopuu Cafe
Tivolista

2006

TAO ry
perustaan

2002

LYYn ensimmäiset
ansio-merkit jaetaan
vuosijuhlilla

2011

F-siipi suljetaan
sisäilmaongelmien
takia

2012

Ensimmäinen
Speksi saa
ensi-iltansa
Rovaniemellä

2013

LYYn design
puoti
perustetaan

1999

Ensimmäinen
vuoden opettaja
valitaan, kunnian
saa Juha Perttula

2016

Valistustalo
myydään

2015

F-siipi avataan
toisen kerran.
Hurraa!

2013

Kosmos Buran
ry perustetaan

1999

LYY saa
oman lipun

2018

Lapin korkeakoulujen
yhteinen kirjasto
avataan

2019

Antti Syväjärvi
nimitetään
Lapin yliopiston
rehtoriksi

2020

Lapin ylioppilaslehti
täyttää 40
vuotta!

1997

Ylioppilaskunta
ostaa toimistotilat
Vilhontalosta

2020

Vappua vietetään
ensimmäistä kertaa
syksyllä!

VAPPU
2020



PUB PUNAPIPPURI

Opiskelijoiden oma kantapaikka
ja Viirinkankaan isoin olohuone

Opiskelijahinnat joka päivä
opiskelijakortilla LYYn jäsenille

Pub Punapippurin viikko-ohjelma

- Karaoke joka päivä
- Tietovisa ke klo 19-20
- Biljardin viikkokisat la klo 13 alkaen
- Musabingo su klo 18
- Happy Hour su-to klo 19-21



Oletko sinä Rovaniemen kovin tietonikkari?

LUKUVUODEN STARTTI -PUBIVISA

26.8.2020 klo 19 alkaen Pub Punapipurissa

Lukuvuosi polkaistaan käyntiin LYYn ja Pub Punapippurin yhteisellä pubivisalla keskiviikkona 26.8. klo 19.

Saavu paikalle ajoissa, löydä itsellesi joukkue ja kilpaile ikuisesta maineesta sekä mahtavista palkinnoista Pub Punapipurissa! Lisätietoja: jarjestoasiantuntija@lyy.fi

Aukioloajat:

Ma-to klo 15–02

Pe klo 15–03

La 12–03

Su 12–02

www.pubpunapippuri.fi

Viirinkankaantie 9,
96300 Rovaniemi

LYY-aakkoset

A

AINEJÄRJESTÖ

Yhden tai useamman oppiaineen opiskelijoiden yhdistys, joka toimii oppiaineen opiskelijoiden edunvalvojana, järjestää toimintaa jäsenistölleen sekä vaikuttaa oman tiedekuntansa opetukseen. Lapin yliopistossa ainejärjestöjä on kahdeksan.

AKATEEMINEN

Korkeakouluille ominainen, yliopistollinen, sovinnainen, kaavoihin kangistunut, käytännön elämälle vieras.

AKATEEMINEN VARTTI

Oikeus olla soveltuvasti 15 minuuttia myöhässä; luennot kun alkavat yleensä varttia yli tasan.

ARCTIC APPRO

LYYn ja ROTKOn (ks. sivu 25, jossa selittää ROTKO) 8. marraskuuta järjestämä Rollon syksyn kovin opiskelijaspektaakkeli! Perinteisesti Approissa kierretään ravitsemusliikkeitä rastityyppisesti ja hengataan muiden opiskelijoiden kanssa.

ARTIKLA

Vuonna 1979 perustettu oikeustieteiden tiedekunnassa opiskelevien ainejärjestö. Bolognanpunaiset haalarit ja www.artikla.fi.

ARKTINEN KESKUS

Lapin yliopiston Arktinen keskus on perustettu vuonna 1989. Se on monitieteisen arktisen tutkimuksen ja tiedonvälityksen kansainvälinen keskus. Keskus sijaitsee Arktikum-talossa Ounasjoen rannalla

yhdessä Lapin maakuntamuseon kanssa. Lisätietoja osoitteesta <https://www.arcticcentre.org/FI>

ASUNNONVÄLITYSPALSTA

Jos olet asuntoa vailla tai haluat vaikka alivuokrata asuntosi kesäksi, tutustu LYYn asunnonvälityspalstaan. Palvelu on maksutonta. Lisätietoja saat osoitteesta www.lyy.fi.

AVUSTUKSET

Ylioppilaskunta myöntää keskuudessaan toimiville yhdistyksille vuosittain taloudellista avustusta perusavustuksen muodossa. Yksittäisille projekteille on puolestaan mahdollista hakea projektiavustusta, Seuraavan kerran avustuksia myönnetään helmi-maaliskuussa 2021. Hakuajoista tiedotetaan tarkemmin haun käynnistyttyä.

B

BILEET

LYY, ainejärjestöt ja muut tahot järjestävät paljon erilaisia tapahtumia ja bileitä, joissa on hyvä mahdollisuus tutustua uusiin ihmisiin ja verkostoitua. Mukavaa vaihtelua opiskelun oheen!

C

CINEMA

Rovaniemen elokuvakerho Cinema esittää erilaisia elokuvia Kulttuuritalo Wiljamilla useimmiten maanantaisin. Mukaan toimintaan voi liittyä milloin vain. Lisätietoja osoitteesta <http://www.rovaniemencinema.fi>.



D

D-VITAMIINIA

suositellaan syömään erityisesti talvela. Kaamoksen aikaan aurinkoterapiaa voi käydä nauttimassa myös YTHS:n aulan kirkasvalolampusta.

DAS

Domus Arctica säätiö välittää opiskelija-asuntoja. Hakemuksen voi tehdä helpoiten netissä, osoitteessa www.das.fi. Asuntoja on Rantavitikalla, Viirinkankaalla, keskustassa, Asemarinteellä ja Ounasvaaralla. DAS vuokraa asiakkailleen myös pelejä ja soutuvenettä.

E

EDUNVALVONTAJAOSTO

Edunvalvonta on yksi LYYn ja ainejärjestöjen tärkeimmistä tehtävistä. LYYn piirissä toimii edunvalvontajaosto, johon jokainen kiinnostunut on tervetullut. Edunvalvontajaostossa keskustellaan erilaisista edunvalvonnan kysymyksistä yliopistossamme ja pohditaan vaikutuskeinoja ja -tempauksia niitä koskien. Jaosto kokoontuu kerran kuussa ja lisätietoja kokouksista saat jaoston omasta Facebook-ryhmästä. Lisätietoja LYYn edunvalvonta-asiantuntijalta, edunvalvonta(at)lyy.fi, puh. +358 45 138 4190.

EDUSTAJISTO

Ylioppilaskunnan ylintä päätösvaltaa käyttää joka toinen vuosi vaaleilla valittava 20-jäseninen edustajisto eli edari, joka kokoontuu noin kerran kuukaudessa. Edustajisto päättää mm. LYYn budjetista, jäsenmaksusta ja jakaa perusavustukset. Sen kokoukset ovat avoimia kaikille LYYn jäsenille. Seuraavat edarivaalit järjestetään loka-marraskuun vaihteessa 2021.

ESN

Erasmus Student Network (ESN) on paras linkki kansainvälisten opiskelijoiden sekä kotimaisten opiskelijoiden yhteistoimintaan. Lukuvuoden ohjelmaan kuuluu runsaasti mielenkiintoista ohjelmaa. Toiminnan tavoitteena on viihtymisen lisäksi edesauttaa ulkomaalaisten opiskelijoiden integroitumista suomalaiseen yhteiskuntaan sekä opiskelijayhteisöön. Lisätietoja sähköpostitse board@esnlapland.eu

F

FACEBOOK

LYY löytyy myös Facebookista. Käy tykkäämässä meistä osoitteessa www.facebook.com/lapinyliopistonylioppilaskunta!



F-SIIPPI

Yliopiston F-siivessä sijaitsevat taiteiden tiedekunnan tilat sekä luokanopettaja-opiskelijoille tutuksi tulevat musiikkiluokat. Myös muiden tiedekuntien kursseja pidetään F-siivessä tiiviisti. F-siipi on yliopiston uusin osa, jonka remontti valmistui vuonna 2015.

FELLI

Fazer Amican ruokala yliopiston päärakenuksessa. Tarjolla päivittäin opiskelijahintaista lounasta. Vaihtoehto, jos Lovisaan ei mahdu.

FRANK

Frank on opiskelijoiden oma etupalvelu, joka kokoaa opiskelija-alennukset yhteen paikkaan. Etupalvelun lisäksi Frank tuottaa valtakunnallista korkeakouluopiskelijoiden opiskelijakorttia. Lisätietoja Frankista sivulla 31.

FUKSI

Ensimmäisen vuoden opiskelija.

FUKSIAISET

Tapahtuma, jossa fuksit otetaan osaksi akateemista maailmaa.

G

GALLERIA

Rovaniemeltä löytyy useita erikokoisia gallerioita, joihin myös opiskelijat voivat saada omia näyttelyitään. Lapin yliopisto vuokraa myös galleriatiloja opiskelijoille. Lisätietoja löytyy Lapin yliopiston nettisivuilta taide- ja muotoilu -osiosta.

GRADU

Sata sivua (tai vähän alle) tieteellistä tekstiä, ns. "iso-G".

H

HAALARIT

Opiskelijan virallinen asu.

HABITUS

Entinen sosiologien ainejärjestö. Hyvällä tuurilla saatat vielä bongata habituslaisia kuljeksimassa opiskelijamassassa lilat haalarit päällä.

HYVINVOINTIVIIKKO

Järjestetään joka vuosi viikolla 38. Viikon aikana pääset mm. tutustumaan eri liikuntalajeihin yhden euron hinnalla, voit kannustaa oman joukkueesi voittoon perinteisessä pesäpalloturnauksessa tai lähteä syysvaellukselle. Viikon tapahtumista tiedotetaan LYYn nettisivuilla, Facebookissa ja Lyytisissä.

HÄIRINTÄYHDYSHENKILÖ

Mikäli koet tai näet häirintää, kiusaamista tai syrjintää, voit ottaa yhteyttä häirintäyhdyshenkilöön, joka auttaa sinua tai ystävääsi tilanteen selvittämisessä. Asiat käsitellään luottamuksellisesti, ja edetään yhteydenottajan haluamassa tahdissa ja hänen haluamallaan tavalla.

LYYn häirintäyhdyshenkilöt ovat edunvalvonta-asiantuntija Antti Eteläaho edunvalvonta(at)lyy.fi, puh. +358 45 138 4190 ja Emmi Saastamoinen hairinta(at)lyy.fi, puh. +35850 329 6759.

Lapin yliopiston häirintäyhdyshenkilöinä toimivat hallintojohtaja Markus Aarto ja henkilöstöpäällikkö Mervi Alatalo.

I

INTERNATIONAL

Lapin yliopisto on kansainvälinen opiskeluyhteisö. Sen lisäksi, että meillä opiskelee paljon vaihtareita ja ulkomaalaisia tutkinto-opiskelijoita, täältä on myös hyvät mahdollisuuden suunnata itse vaihtariksi ympäri maailman. Lisätietoja saat opettajatuutoriltasi ja yliopiston kv-toimistosta.

J

JALOT VILLIT

Vuonna 1996 perustettu matkailututkimusta opiskelevien ainejärjestö. Poliisinsiniset haalarit ja www.jalotvillit.net.

JAOSTOT

LYYn jaostoja ovat esimerkiksi vapaa-ajan- jaosto, edunvalvontajaosto, liikuntajaosto ja ympäristöjaosto. Jaostot ovat kaikille avoimia, joten tervetuloa mukaan mikäli intoa ja kiinnostusta riittää!

JATKO-OPISKELIJA

Opiskelija, joka ei ole saanut vielä tarpeekseen yliopistosta. Maisteri, joka haluaa tohtorinhatun.

JOULUPUKKI

Tuo lahjoja, valkoinen parta. Voit käydä tapaamassa Joulupukkia Napapiirillä Pajakylässä! Rovaniemi on julistautunut rakkaan Joulupukin viralliseksi kotikaupungiksi.

JÄTKÄNPATSAS

LYYn vappuviikon vietto huipentuu vuosittain Jätkänpatsaan lakittamiseen vappuaattona. Jätkä pitää majaansa Jätkänynttiläsillan kupeessa, yllättäen, Jätkänpuistossa. Voit pyytää tuutoriasi tutustuttamaan sinut Rollon omaan Jätkään! Tsekkaa myös kohta RöllöWappu sivulta 25.

K

KAAMOS

Kaamos eli polaariyö on vuotuinen ajanjakso, jonka aikana aurinko ei nouse horisontin yläpuolelle. Kaamos laskeutuu Rolloon talvikuukausina. Kaamosaikaan auttaa ulkoilu päivällä jos siihen on vain mahdollisuus. Kirkasvalolampustakin voi olla hyötyä. Kaamoksen aikaan kannattaa syödä myös D-vitamiinia, harrastaa ja tavata ystäviä. Suomen pohjoisimmassa pisteessä kaamos kestää 51 vuorokautta.

KANDI

Alempi korkeakoulututkinto, mutta käytetään lyhennöksenä myös sanasta kandidaatintutkielma.

KEHITYSYHTEISTYÖ

Lapin yliopiston ylioppilaskunta välittää myös vastuullisuudesta. LYY osallistuu aktiivisesti kestävä kehityksen hankkeisiin ja tempauksiin. Ympäristötoimintaa suunnitellaan etenkin ympäristöjaostossa.

KELA

Opintotukeen liittyvät asiat kannattaa hoitaa huolella. Hakemukset ja muutoshakemukset kannattaa laittaa aina heti vireille, kun tiedät muutoksia olevan edessä. Hakemukset voi tehdä helpoiten netissä. Mikäli teet töitä opiskelun ohessa, muistathan seurata tulojesi määrää. Pidä huoli myös siitä, että teet opintoja vähintään 5 op tuki-kuukautta ja 20 op lukuvuotta kohden.



KIDE.APP

Kide.app palvelusta löydät liput parhaisiin bileisiin sekä opiskelijaelämän oheistuotteita. Varmista siis pääsysi tapahtumiin ja luo oma käyttäjäsi viimeistään nyt!

KIRJASTO

Lapin korkeakoulukirjasto on kulkulätkällä opiskelijoiden käytettävissä mihin vuorokauden aikaan tahansa. Kirjaston kirjoihin pääset käsiksi kirjastokortilla, josta lisätietoja saat kirjaston virkailijoilta. Rovaniemen kaupungin kirjastokortin saat haettua kaupunginkirjastosta. Lisätietoja osoitteesta www.lapinkirjasto.finna.fi.

KOKOUSTILAPALVELUT

LYYN toimiston kokoustilaa on mahdollista varata maksutta silloin, kun sitä ei ole varattu toimiston sisäisiin kokouksiin tai jaoston tapaamisiin. Kokoushuoneeseen mahtuu helposti jopa parisenkymmentä ihmistä. Ole yhteydessä toimiston työntekijöihin halutessasi varata tilan käyttöösi.

KORKEAKOULUKURAATTORI

Paula Perttunen ja Maija Törmänen toimivat yliopiston ja Lapin AMKn yhteisenä korkeakouluopintojen ohjaajana. Korkeakoulukuraattori auttaa opiskelijaa niin opintojen etenemiseen liittyvissä asioissa kuin opiskelukykyn ja opiskeluhuvinvointiin liittyvissä kysymyksissä.

PAULA PERTTUNEN

Puh. +358 40 484 4243

MAIJA TÖRMÄNEN

Puh. + 358 40 484 4479

Voit lukea lisää korkeakouluopintojen ohjauksesta sivulta 13.

KOSMOS BURAN

Yliopiston nuorin ainejärjestö, joka perustettiin politiikkatieteiden ja sosiologian pääaineiden yhdistymisen jälkeen keväällä 2013. Vihreät haalarit ja www.kosmos-buran.fi

KULKULÄTKÄ

Osa Lapin yliopiston tiloista ovat saavutettavissa opiskelijoille 24/7, kuten kirjasto. Kirjastossa yöaikaan työskentelevät tarvitsevat kulkuavaimen ja opiskelija- tai henkilökortin. Voit tarvittaessa lunastaa kulkulätkän pääaulan virastomestareilta. Heiltä saat myös lisätietoa asiasta.

L

LAPIKAS

Yliopiston vanhin ainejärjestö, perustettu vuonna 1975. Luokanopettajaksi opiskelevien järjestö, siniset haalarit ja www.lapikasblog.wordpress.com

LASTU

Vuonna 1984 perustettu kasvatustiedettä, aikuis- ja mediakasvatusta opiskelevien ainejärjestö. Oranssit haalarit ja www.lastury.net

LIIKUNTATUUTORIT

Liikuntatuutori tutustuttaa uusia opiskelijoita korkeakoululiikuntapalvelujen monipuoliseen tarjontaan ja neuvoa opiskelijan hyvinvointiin liittyvissä asioissa. Hän myös innostaa opiskelijoita liikunnalliseen elämäntapaan opiskelukiireiden keskellä sekä auttaa löytämään oman aktiivisen roolin opiskelijayhteisön jäsenenä. Jos sinusta siis tuntuu, että liikunta ja liikuminen kiinnostaa, mutta yksin ei liikkumaan tule lähdettyä, voit lähteä liikkumaan

liikuntatuutorin opastuksella. Liikuntatuutorinnista voit kysyä lisää liikuntasuunnittelija Mika Vettaiselta, mika.vettainen@lapinamk.fi, LYYn hallituksen liikuntavastaavalta Miiko Ketoselta miiko.ketonen@lyy.fi tai omalta ainejärjestöltäsi.

LUKUVUOSIKALENTERI

LYY tarjoaa jäsenilleen ilmaisen lukuvuosikalenterin. Voit hakea kalenterin LYYn F-siiven palvelupisteeltä!

LYHTY

Sosiaalityötä ja kuntoutustiedettä opiskelevien ainejärjestö. Punaiset haalarit ja www.lyhtyry.com.

LYY

Lapin yliopiston ylioppilaskunta. Englanniksi väännymme muotoon The Student Union of The University of Lapland.

LYYTISET

LYYn viikkotiedote Lyytiset ilmestyy keran viikossa ja siinä tiedotetaan ylioppilaskunnan asioista sekä muista opiskelijoita koskevista uutisista ja tapahtumista. Lyytiset julkaistaan LYYn verkkosivuilla ja ne toimitetaan myös sähköpostilistalle. Lyytisten sähköpostilistalle liittyminen tapahtuu lähettämällä teksti "SUB lyyinfo etunimi sukunimi" osoitteeseen [lista\(at\)ulapland.fi](mailto:lista(at)ulapland.fi) ilman viestin otsikkoa. Listalle liittymisestä tulee postipalvelimelta vahvistusviesti. Saat julkaistua tiedotteesi Lyytisissä järjestö- ja viestintäasiantuntijan kautta lähettämällä sähköpostia osoitteeseen jarjestoasiantuntija@lyy.fi. Muista kääntää tiedotteesi myös englannin kielelle! Lisätietoja Lyytisistä saat järjestö- ja viestintäasiantuntijalta.

M

MAISTERI

Ylempi korkeakoulututkinto, mutta myös ylempään korkeakoulututkinnon suorittanut henkilö.

MATKAILUALAN TUTKIMUS- JA KOULUTUSINTITUUTTI MTI

MTI on ainutlaatuinen osaamisyhteisö, jossa yhdistyvät matkailun kaikki koulutusasteet sekä innovatiivinen tutkimus- ja kehittämistoiminta. www.luc.fi/fi/Matkailu.

MEIDÄN LOVISA

Lapin yliopistolla sijaitseva kahvila Lovisa on ylpän keskeinen taukopaikka, josta löydät itsellesi takuuvarmasti mieluisan ruoka- tai välipalavaihtoehdon. Se on ylioppilaskunnan (=opiskelijoiden) omistama, joten jokainen Lovisassa nautittu ateria on rahaa opiskelijoiden pussiin. Meidän Lovisassa panostetaan tuoreeseen lähiruokaan. Lovisasta voi tilata tarjoilut myös vaikkapa ainejärjestön kokoukseen. Ota Lovisaan yhteyttä joko sähköpostitse [lovisa\(at\)lyy.fi](mailto:lovisa(at)lyy.fi) tai rimpauttamalla +358 40 4844 471.

N

NAPAPIIRI

Maan pohjoisen napapiirin sijainti on noin 66,5° pohjoista leveyttä ja eteläisen napapiirin 66,5° eteläistä leveyttä. Pohjoiselle napapiirille on Rovaniemen keskustasta matkaa noin 8 kilometriä. Rovaniemellä napapiiri kulkee lentoaseman poikki ja sen voi ylittää fyysisesti Joulupukin Pajakylässä, missä itse pukki asustelee!

O

OIKEUSAPUPALVELU

Lapin yliopiston ylioppilaskunta järjestää jäsenilleen oikeusapupalvelua. Kaikki palvelun yhteydenotot käsitellään nimettöminä ja luottamuksellisina. Lisätietoja osoitteesta oikeusapu(at)lyy.fi. Lue lisää oikeusapupalvelusta sivulta 11

OIKEUSTURVAOPAS

Opiskelijan oikeusturvaopas kannattaa lukea läpi jo heti opiskelujen alussa ja pitää tallella myöhempää tarvetta varten. Oikeusturvaoppaasta löydät vastaukset mm. tenttimiseen, arvioinnin oikaisemiseen ja moneen muuhun asiaan liittyen. Oikeusturvaoppaan löydät osoitteesta <https://bit.ly/opiskelijanoto>

OPETTAJATUUTORI

Opettajatuutori on tsempparisi ja oppaasi akateemisen opiskelun maailmaan. Opettajatuutori hyväksyy henkilökohtaisen opintosuunnitelmasi (HOPS) ja auttaa sinua myös ensimmäisen vuoden jälkeen esimerkiksi sivuaineiden valinnassa ja työelämään orientoitumisessa sekä opintojesi suunnittelussa. Muista, että opettajatuutori on olemassa sinua varten!

OPINTOPISTE

Opintopiste eli noppa, joita sinun tulisi kerätä opintojesi aikana. Suositeltavia määriä: 5 op/kk ja 55 op/lukuvuosi.

OPINTOPÄÄLLIKKÖ

Tiedekuntasi opintopäällikkö auttaa sinua lähes kaikissa opintoihisi liittyvissä ongelmissa ja kysymyksissä. Uskomaton tiedonlähde, joka auttaa mielellään.

OPISKELIJATUUTORI

Opiskelijatuutori on erityisesti opintojen alkuvaiheessa tuki ja turvasi. Häneltä voit kysyä neuvoa lähes asiaan kuin asiaan. Opiskelijatuutori opastaa opiskelijaelämäsi vauhtiin Rollossa!

P

PETRONELLA

Fazer Amican ruokala yliopiston F-siivessä. Tarjolla päivittäin opiskelijahintaista lounasta ja annosruokaa grillin puolelta. Vaihtoehto, jos Lovisaan ei vielääkään mahdu.

PIVO

Pivo on ilmainen maksusovellus kaikkien pankkien asiakkaille, jolla voit mm. lähettää ja pyytää rahaa pelkän puhelinnumeron perusteella. LYYn jäsenenä voit hankkia myös opiskelijakortin Pivon kautta. Pivoa käyttäessäsi pääset hyödyntämään myös Slice-palvelun etuja! Lue lisää Pivosta sivulla 31.

POLIITTISET OPISKELIJAJÄRJESTÖT

Näitä löytyy Rovaniemeltäkin lähes joka lähettöön. Järjestöihin voit tutustua paremmin esimerkiksi fuksimessuilla 4. syyskuuta.

PORONKUSEMA

Pohjois-Suomen suurin opiskelijatapahtuma järjestetään kevätkuukausien aikana Rovaniemellä. Poronkusema on rastikilpailu, joka on perinteisesti vetänyt massoitain yliopisto- ja AMK-opiskelijoita ympäri Suomea juhlimaan koko viikonlopun ajaksi.

Q

QUESTION

Kannattaa aina kysyä, jos kohtaat ongelmia tai asiat jäävät epäselväksi. Vastauksien

etsimisessä eteenpäin auttavat esimerkiksi tuutorit, LYYn toimiston henkilökunta, ainejärjestöt ja YTHS.

R

REMBURSSI

Hallintotieteitä, johtamista ja johtamisen psykologiaa opiskelevien ainejärjestö. Muskat haalarit ja www.remburssi.fi.

ROTKO

Lapin ammattikorkeakoulun opiskelijakunta. ROTKO huolehtii AMK-opiskelijoiden edunvalvonnasta. LYY tekee yhteistyötä ROTKOn kanssa pitkin lukuvuotta.

RÖLLÖWAPPU

RöllöWappu on Rollon opiskelijavappu, joka on opiskeluvuoden päättävä juhla valkolakkeineen, haalareineen, serpentiineineen, ilmapalloseineen, simoineen ja munkkeineen. Vappuhulinat kestävät perinteisesti vähintään viikon ja tarjoavat ohjelmaa laidasta laitaan ja moneen makuun. Vappu huipentuu Jätkänpatsaan lakitukseen vappuaattona. Jos haluat osallistua vapun suunnitteluun ja järjestämiseen, tule mukaan LYYn vapaa-ajanjaoston toimintaan tai ota yhteyttä järjestö- ja viestintäasiantuntijaan: jarjestoasiantuntija@lyy.fi. Vuonna 2020 Vappua juhliitaan myös poikkeuksellisesti syksyllä 14.-27.9.!

S

SAUNA

Ylioppilaskunnan saunatila sijaitsee Rovaniemen keskustassa osoitteessa Hallituskatu 20 D. Sauna on vuokrattavissa erilaisten kokousten tai vapaamuotoisten illanviettojen järjestämistä varten ja



saunan saat ylioppilaskunnan jäsenenä käyttöösi alkaen hintaan 100 euroa / ilta. Varaukset voit suorittaa LYYn nettisivuilta, lyy.fi. Lisätietoja saat sivulta lyy.fi tai LYYn toimiston työntekijöiltä.

SILLIS

Silliaamiainen, yliopisto-opiskelijoiden harrastama tärkeiden juhlapäivien jatke. Silliksestä nautitaan esim. ylioppilaskunnan vuosijuhlien jälkeisenä päivänä ja vappupäivänä.

SITSIT

Sitsit ovat pohjoismainen akateeminen pöytäjuhla, joissa syödään, lauletaan juomalauluja ja pidetään puheita sekä joissain tapauksissa seurataan myös ohjelmaa. Sitsien pitoa eli sitsaamista harrastavat pääosin yliopisto-opiskelijat ja sitseillä noudatetaan tiukasti sitsaussääntöjä. Sitsien pukeutumisohje vaihtelee eri ylioppilaskunnissa ja opiskelijajärjestöissä. Puvuksi valitaan usein esimerkiksi haalarit, siisti asu, naamiaisasu tai miehillä tumma puku ja naisilla cocktail-asu. Sitsien on aina tarkoitus olla rennot ja viihdyttävät verrattuna muihin akateemisiin juhliin, kuten vuosijuhliin. Lisätietoja syksyn ensimmäisistä sitseistä saat omalta ainejärjestöltäsi. Helan går!

SLICE

Slice kokoaa yhteen tuhansia paikallisia ja valtakunnallisia opiskelijaetuja läpi Suomen. LYYn jäsenenä saat Slicen edut käyttöösi Pivo-palvelun kautta! Lue lisää opiskelijaeduista sivulla 31.

SPEKSI

Speksi on interaktiivista musiikki- ja tanssinumeroilla höystettyä opiskelijateatteria, joka on juurtunut osaksi Rovaniemen kulttuuritarjontaa LoimuSpeksin muodossa. Speksin esityksissä interaktiivinen ote tarkoittaa sitä, että yleisö osallistuu tarinan luomiseen "OMSTART"-huudoin. Lukuvuonna 2020-2021 pääsemme nauttimaan jopa kahdesta esityskaudesta, joten seuraathan viestintäämme, jos haluat mukaan katsojana, esiintyjänä tai muuten tuotannon jäsenenä!

SPORTTIPASSI

Edullisesti liikuntaa Lapin korkeakouluopiskelijoille. Sporttipassi sisältää monipuoliset ryhmäliikuntatunnit, kuntosalin, palloiluvuoroja sekä etuja. Lisätietoja internetsivuilta. Sporttipassin voit ostaa esimerkiksi LYYn toimistolta.

T

TAO

Vuonna 2006 perustettu Lapin yliopiston taiteiden tiedekunnan opiskelijoiden ainejärjestö. Fuksianpunaiset haalarit ja www.taory.fi.

TENTTIAKVAARIO

Lapin yliopistossa on mahdollisuus tenttiä myös sähköisesti EXAM-tenttiakvaariossa! Tätä mahdollisuutta kannattaa ehdottomasti hyödyntää. Lisätietoja löydät netistä

Lapin yliopiston EXAM-sivuilta.

TUUDO

Tuudo-sovelluksesta löydät ajantasaiset tiedot opintojesi etenemisestä. Tuudosta on myös hyötyä, kun etsit luentosalia, sillä sovellus sisältää yliopiston kartan. Myös ravintoloiden ruokalistat ovat Tuudon tarjoama kätevä palvelu. Tämä sovellus kannattaa ladata!

TYÖELÄMÄ- JA REKRYTOINTIPALVELU

Yliopiston työelämä- ja rekrytointipalvelu on opiskelijoiden tukena ja apuna urasuunnittelussa ja työhaussa. Rekrystä saat esimerkiksi apua CV:n ja hakemuksen tekoon tai vaikkapa haastatteluun. Voit varata ajan osoitteesta rekry(at)ulapland.fi.

U

ULKOILU

Rovaniemi tarjoaa mahtavat puitteet ulkoiluun ja luontoon tutustumiseen. Rollosta löytyy mm. frisbeegolfrata, hiihtolatuja kilometreittäin, laskettelukeskus sekä lenkki- ja luontopolkuja.

UNIIKKI

Lapin yliopiston ylioppilaskunta on pohjoisuudessaan ja arktisuudessaan aivan ainutlaatuinen ja ainoa lajiaan. Ole siis ylpeäsi LYYläinen!

VWXYZÄÄÖ

VAIHTARIT

Lapin yliopistoon saapuu paljon vaihtoopiskelijoita ympäri maailman niin syksyisin kuin keväällä. Kannattaa ehdottomasti tutustua ja luoda ystävyysuhteita eri kulttuureista tuleviin opiskelijoihin, he ovat

poikkeuksetta ennakkoluulotonta ja loistavaa sakkia!

VAIHTO-OPISKELU

Lapin yliopiston opiskelijat ovat harvinaisen onnekkaita, sillä meiltä lähes kaikki vaihtoon haluavat pääsevät toteuttamaan unelmansa. Vaihto kannattaa tehdä ennen kandidaatiksi valmistumista, sillä kandidaateissa saat eniten hyötyä opintoihisi vaihtokohteistamme. Lisätietoja vaihdosta saat yliopistomme kv-toimistosta.

VAPAA-AJANJAOSTO

Vapaa-ajanjaosto on LYYn tapahtumajärjestämisen sykkivä sydän. Jaosto suunnittelee, järjestää ja toteuttaa yhdessä erilaisia tapahtumia ja projekteja. Vapaa-ajanjaoston toimintakenttä on laaja ja siihen kuuluvat kulttuuritapahtumat, bileet sekä liikunta- sekä kehitysyhteistyöasiat. Jaosto kokoontuu noin kerran kuussa ja sen kokouksista tiedotetaan ylioppilaskunnan nettisivuilla. Jos siis haluat päästä mukaan innovatiiviseen joukkoon ja ideoidaan sekä tuottamaan erilaisia tapahtumia, osallistu ihmeessä vapaa-ajanjaoston toimintaan. Lisätietoja: jarjestoasiatun-tija@lyy.fi puh. +358 45 138 4192.

VUOSIJUHLA

LYY viettää vuonna 2020 41. Vuosijuhliaan! Merkkipäivää juhlistetaan akateemiseen perinteeseen sopivalla tavalla 10.10.2020. Näissä uhlissa pääset tutustumaan LYYläisten lisäksi myös muiden ylioppilaskuntien edustajiin, sillä osallistuminen on kaikille avoin!

WEBODI

Opiskelun ja opetuksen tuen tietojärjestelmä. WebOodiin merkitään esimerkiksi kaikki opintasuorituksesi ja täältä löydät tietoa myös ylpällä tarjolla olevista kursseista. Opiskelijatuutorisi perehdyttää sinut WebOodin ihmeelliseen maailmaan!

XL VUOSIJUHLA

LYY täyttää syksyllä 5.10.2019 pyöreät 40 vuotta ja juhlistaa merkkipäiväänsä akateemisten juhlallisuuksien siivittämänä. Näissä juhlissa pääset tutustumaan LYYläisten lisäksi myös muiden ylioppilaskuntien edustajiin, sillä osallistuminen on kaikille avoin! #LYYXL

YLIOPPILASKUORO

Lapin ylioppilaskuoro Lucida Intervalla on korkeakouluopiskelijoista koostuva seka-kuoro. Kuoro esiintyy erilaisissa tapahtumissa ja järjestää omia konsertteja.

YLIOPPILASLEHTI

Lapin ylioppilaslehti ilmestyy neljä kertaa vuodessa. Ylioppilaslehti on lukijakunnalle maksuton ja löydät sen ilmestymisen jälkeen yliopistolla sijaitsevista lehdenjakelupisteistä. Lehden tekijöitä tarvitaan aina, joten jos olet kiinnostunut lehtityöstä, ota rohkeasti yhteyttä päätoimittajaan tai osallistu ylioppilaslehden avustajatapaamisiin LYYn toimistolla, joista saat tarkemmin tietoa Lyytisistä tai ylioppilaslehden nettisivuilta. Päätoimittajaan saat yhteyden laittamalla meiliä osoitteeseen paatoimittaja@lyy.fi



YLIOPPILASTEATTERI

Lapin ylioppilasteatteri tarjoaa mahdollisuuden harrastaa teatteria muiden opiskelijoiden kanssa. Lisätietoja osoitteista www.lapinylioppilasteatteri.net ja [lyt\(at\)ulapland.fi](mailto:lyt(at)ulapland.fi).

YMPÄRISTÖJAOSTO

LYYn ympäristöjaosto aloitti aktiivisesti toimintansa keväällä 2019. Jaoston tehtävänä on kasvattaa tietoutta ympäristöasioista, kartoittaa tämän hetkistä tilannetta yliopistolla ympäristöasioiden suhteen ja kehittää opiskelijaelämää yhä ympäristöystävällisemmäksi. Jaosto kokoontuu noin kerran kuussa ja sen kokouksista tiedotetaan ylioppilaskunnan nettisivuilla. Jaosto on avoin kaikille, joten tervetuloa tekemään tästä kampuksesta entistä vihreämpi! Lisätietoja: jarjestoasiantuntija@lyy.fi puh. +358 45 138 4192.

YTHS

Ylioppilaiden terveydenhoitosäätiö, YTHS, tarjoaa terveydenhoidon, mielenterveys-työn, yhteisöterveyden sekä suun terveydenhuollon palveluja yliopistojen ja tiede- ja taidekorkeakoulujen opiskelijoille. Lisätietoja YTHS:n palveluista ja ajanvarauksesta osoitteesta www.yths.fi.

YÖTÖN YÖ

Keskiyön aurinko (myös yötön yö tai polaaripäivä) on luonnonilmiö, jossa aurinko ei laske vuorokauden aikana ollenkaan horisontin alapuolelle. Ilmiö on kaamoksen vastakohta. Yötön yö on kaamoksen lisäksi yksi Rovaniemelle muualta muuttaneiden ihmetyksen aihe. Valon määrän lisääntyminen kuuluu kevään ihmeisiin vuosi toisensa jälkeen.

ÄÄNENTOISTOLAITTEIDEN VUOKRAUS

Ylioppilaskunta vuokraa jäsenilleen PA-laitteita huokeaan hintaan. Laitteiden vuokra on 40 euroa vuorokaudelta ja 75 euroa viikonlopulta. PA-laitteet sisältävät miksauspöydän, kaksi kaiutinta telineineen, sekä mikrofoniin. Lisätietoja PA-laitteiden vuokrauksesta löydät LYYn verkkosivujen LYY tarjoaa -osiasta.

ÖTÖKKÄ

Ötököitä ja hyttysiä riittää myös tässä kaupungissa. Suosittelemme OFFia!



¡AY CARAMBA!

BURGERIT, BURRITOT JA KYLMÄT JUOMAT
AMARILLON OPISKELIJAHINTAAN!



RUOKA-ANNOKSET

-10 %

PUNA- VALKO- TAI KUOHUVIINIPULLO

15,00 €

LAPIN KULTA 0,4 L

3,80 €

HAPPY JOE 0,33 L

4,20 €

LONKERO 0,33 L

4,20 €

Pssst, kysy myös muita
baarin opiskelijaetuja!



AMARILLO

Rovaniemi | Koskikatu 4

Löydät meidät myös internetistä.



Miten mukaan LYYn toimintaan?

Ylioppilaskunnan toimintaan voi osallistua usealla eri tavalla. Tässä pari hyvää tapaa lähteä mukaan!

LYYn jaostojen kokouksiin osallistumalla pääset mukaan esimerkiksi suunnittelemaan kulttuuritoimintaa ja tapahtumia tai edistämään opiskelijoiden etuja ja oikeuksia yliopistossamme poikkitieteellisesti. Tarkempaa tietoa vapaa-ajan- ja edunvalvontajaoston toiminnasta löydät LYY-aakosista. Jaostojen kokoontumisista tiedotetaan LYYn nettisivuilla ja jaostojen Facebook-ryhmissä. Kokoontumiset ovat kaikille avoimia ja uudet toimijat ovat aina tervetulleita mukaan!

Ainejärjestöt ovat tiedekunta- tai oppiainekohtaisia edunvalvontajärjestöjä, joiden toimintaan pääsee mukaan yleensä kuka tahansa innokas ja kiinnostunut opiskelija. Ainejärjestöaktiivit ovat usein myös potentiaalisia tulevia ylioppilaskuntatoimijoita.



Ylioppilaskunnan hallitukseen haetaan uusia jäseniä taas vuoden lopussa. Edustajisto tekee hallitusvalinnat vuoden viimeisessä kokouksessa, ja kuka tahansa voi hakea mukaan. Jos olet kiinnostunut LYYn hallitustoiminnasta, seuraa tiedotusta erityisesti loppuvuodesta.

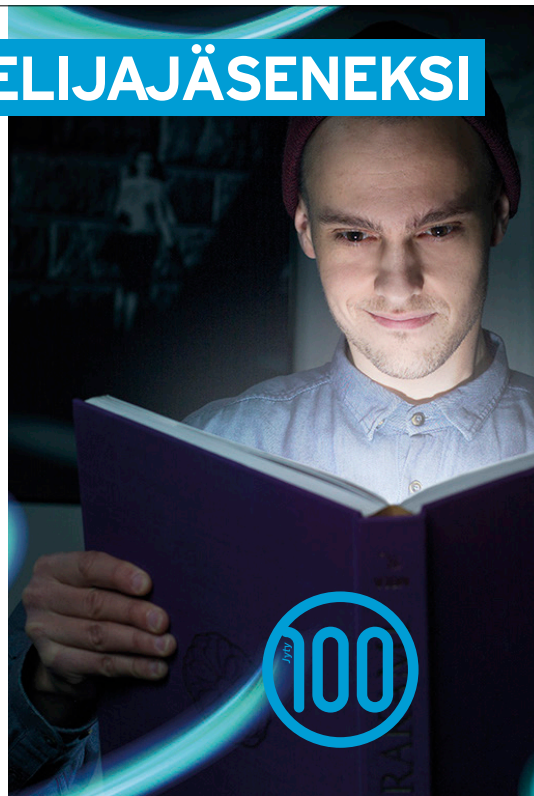
Edustajisto valitaan vaaleilla kahden vuoden välein. Seuraavat edustajistovalit pidetään syksyllä 2021, joten laitahan ihmeessä ajatus ehdolle asettumisesta muhimaan. Ehdolle voi asettua kuka tahansa ylioppilaskunnan jäsen. Lisätietoja edustajistotoiminnasta voit kysellä esimerkiksi omasta ainejärjestöstäsi tai LYYn edunvalvonta-asiantuntijalta edunvalvonta(at)lyy.fi.

BONUS: Jos sinulla on bändi / kuoro / teatteriporukka / improryhmä / mitä tahansa, voit saada ylioppilaskunnan avulla loistavaa esiintymiskokemusta joko markkinoinnalla keikkaasi ylioppilaskunnan kautta, tai tarjoutumalla esiintyjäksi ylioppilaskunnan järjestämiin tapahtumiin!

LIITY JYTYN OPISKELIJAJÄSENEKSI

JA VOIT HAKEA HARJOITTELU- TUKEA!

JYTYN OPISKELIJAJÄSENEKSI saat käyttöösi kaikki liiton edut ja palvelut, vakuutukset Ifistä sekä mahdollisuuden hakea rahallista harjoittelutukea palkattoman työharjoittelun suorittamiseen. Lue lisää Jytyn nettisivuilta!



Mitä opintojen alussa tulee tehdä?

1

Muista maksaa lukukausimaksu ja ilmoittautua läsnäolevaksi! Voit halutessasi ostaa samalla myös Sporttpassin, jolla pääset käsiksi Rovaniemen korkeakoulu liikunnan tasokkaisiin palveluihin.

2

Lataa puhelimeesi ainakin Tuudo ja Frank App -sovellukset. Tuudosta löydät muun muassa tietoa opintojesi suorittamisesta, yliopiston kartan ja ravintoloiden ruokalistat. Frank App toimii sähköisenä opiskelijakorttinas, joten et tarvitse silloin muovista korttia. Jos kuitenkin haluat tilata muovisen kortin, se onnistuu osoitteessa Frank.fi.

3

Hae reppuusi LYYn lukuvuosikalenteri ylioppilaskunnan asiakaspalvelupisteeltä F-siivestä.

4

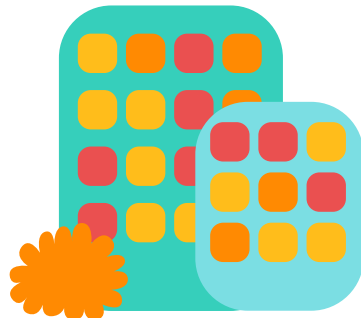
Hommaa itsellesi Lapin yliopiston kulkulätkä ja kirjastokortti. Kulkulätkän voit pyytää Lapin yliopiston info-pisteeltä ja kirjastokortin tilaaminen onnistuu Lapin yliopiston pääkirjaston palvelutiskillä.

5

Kysele opettaja- ja opiskelijatuutoreilta vastauksia mieltäsi askarruttaviin kysymyksiin.

6

Nauti ensimmäisestä syksystä opiskelijayhteisössämme!





LATAA NYT S-MOBIILI

**- OMISTAJAN
HYÖDYLLISIN
SOVELLUS!**

S-MOBIILISTA LÖYDÄT:

**BONUSTIEDOT | PANKKIASIAT | SÄHKÖISET KUITIT |
EDUT JA ETUKUPONGIT | OMIEN OSTOJESI
KOTIMAISSUUSASTEEN JA HIILIJALANJÄLJEN**

Lataa S-mobiili sovelluskaupastasi. Tarvitset ensimmäiseen kirjautumiseen verkkopankkitunnukset ja sinun tulee olla asiakasomistaja tai kuulua asiakasomistajatalouteen.



ARINA
Osuuskauppani.

Muista myös nämä!

OPISKELIJAKORTTI

Opiskelijakortilla saat käyttöösi kaikki opiskelijoille tarkoitetut perinteiset opiskelija-edut (esimerkiksi VR, Matkahuolto, opiskelijaravintolat, YTHS). Opiskelijakortti on voimassa koko opintojesi ajan aina kun olet huolehtinut jäsenmaksustasi. Opiskelijakorttipalveluita on useampia, LYYläiset voivat esimerkiksi käyttää sekä Pivon, että Frankin tarjoamia palveluita. Kätevimmin opiskelijakortin saat käyttöösi lataamalla applikaation puhelimeesi sovelluskaupasta. Sinun tarvitsee vain huolehtia, että jäsenyytesi on voimassa (=LYYn jäsenmaksu maksettuna, tarkista Weboodi), lisäksi tarvitset sähköisessä muodossa olevan kuvan itsestäsi. Selhvieki käy! Maksullisen muovikortin voit tilata Frankin nettisivuilta osoitteesta www.frank.fi. Korttiin liittyvissä kysymyksissä ja ongelmatilanteissa ota yhteyttä LYYn toimistoon.

FRANK

Frankilta löydät viralliset opiskelijatunnusteet, joiden avulla voit todentaa olevasi opiskelija niin Suomessa kuin maailmalla. Frankilta voit hankkia myös muovisen opiskelijakortin, sekä kansainvälisen ISIC-opiskelijatunnusteen Frankin omistavat valtakunnalliset opiskelijajärjestöt SAKKI, SAMOK, SLL, SYL ja KILROY. Opiskelijana löydät Frankin palvelusta kahdenlaisia etuja: perinteisiä myymäläetuja sekä nettikaupoissa hyödynnettäviä verkkoetuja. Osa eduista on jatkuvia, osa kertakäyttöalennuksia, ja uusia alennuksia tulee mukaan jatkuvasti.

PIVO

Pivo on ilmainen maksusovellus kaikkien pankkien asiakkaille, jolla voit mm. lähettää ja pyytää rahaa pelkän puhelinnumeron perusteella. LYYn jäsenenä voit hankkia myös opiskelijakortin Pivon kautta. Pivon mobiiliopiskelijakortti on virallinen todistus, joka oikeuttaa perinteisiin opiskelija-etuihin. Pivon kautta saat käyttöösi myös Slice-palvelun edut, eli tuhansia paikallisia ja valtakunnallisia opiskelijaetuja läpi Suomen!



Miten menee? How are you?

Opiskelijatyön pappi Milla tavattavissa **ke klo 11-14**
@ Hiljainen huone ja sovittaessa (p. 040 358 6067)

Tule juttelemaan mistä tahansa maan ja taivaan välillä, kertomaan kuulumiset tai (jos tuuri käy) juomaan kupponen ilmaista kahvia. Kaikki keskustelut ovat 100% luottamuksellisia.

Meet student chaplain Milla on **Wed 11 to 14h**
@ Silent room & on agreement (p. 040 358 6067)

Come and chat about anything, and (if you are lucky) have a free cup of coffee. All discussions are 100% confidential.



Meaning for life?

Merkitystä elämään?



Church_roi_campus



Kirkko Rovaniemen kampuksilla
Church @ Roi Campus

SEURAKUNTAELÄMÄN TÄRPIT OPISKELIJALLE:
[BIT.LY/CHURCH_ROI_CAMPUS](https://bit.ly/church_roi_campus)



VAPPU 2020

14.-27.9.



LAPIN YLIOPISTON
YLIOPPILASKUNTA
THE STUDENT UNION OF THE UNIVERSITY OF LAPLAND